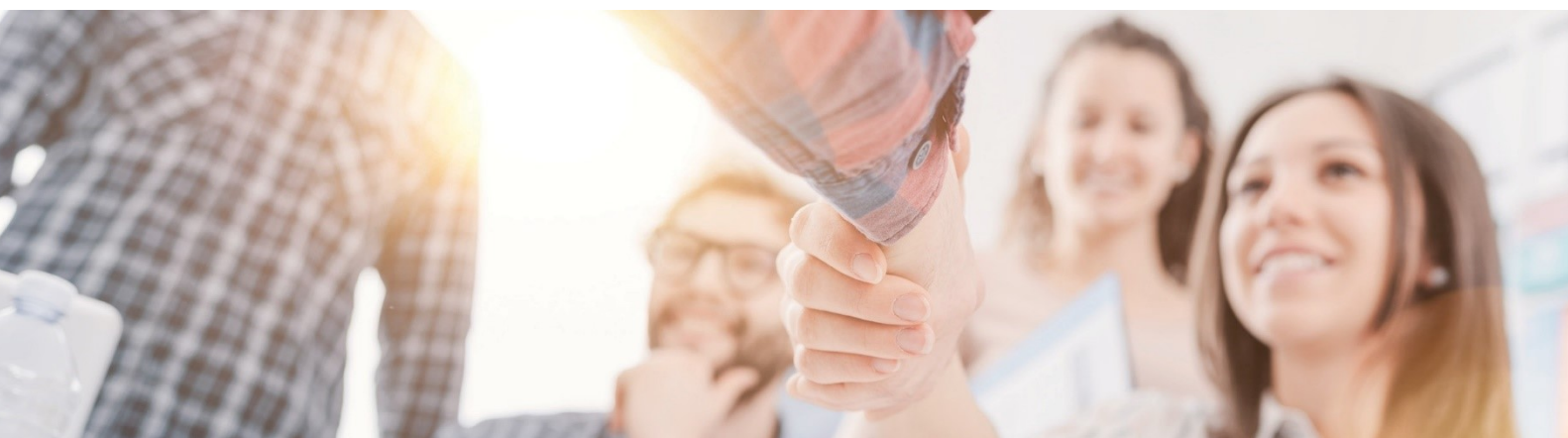


COLLANA  
FOCUS  
ANPAL  
N°94



# GARANZIA GIOVANI IN ITALIA

NOTA MENSILE

N°9 / 2020



**UNIONE EUROPEA**

Iniziativa a favore dell'Occupazione Giovanile  
Fondo Sociale Europeo  
Investiamo nel tuo futuro



L'ANPAL – Agenzia nazionale per le politiche attive del lavoro – è stata istituita dal D.lgs. 150/2015 con lo scopo di coordinare la rete dei servizi per le politiche del lavoro e la gestione delle politiche attive del lavoro e promuovere l'effettività dei diritti al lavoro, alla formazione e all'elevazione professionale, mediante interventi e servizi che migliorino l'efficienza del mercato. Tramite le proprie strutture di ricerca l'Agenzia svolge anche analisi, monitoraggio e valutazione delle politiche attive e dei servizi per il lavoro.

Presidente: Domenico Parisi

Direttore generale: Paola Nicastro

ANPAL

Via Fornovo, 8

00192 Roma

[www.anpal.gov.it](http://www.anpal.gov.it)

Il lavoro rientra nelle attività previste dal Piano triennale 2017-2020 di ANPAL realizzate dalla Struttura di ricerca e consulenza tecnico-scientifica I - Monitoraggio e valutazione dei servizi per l'impiego e delle politiche occupazionali (responsabile Paola Stocco).

I dati sono aggiornati al 30 novembre 2020, salvo diversa indicazione.

Le opinioni espresse in questo lavoro impegnano la responsabilità degli autori e non necessariamente riflettono la posizione dell'Agenzia. Alcuni diritti riservati [2021] [Anpal].

Quest'opera è rilasciata sotto i termini della licenza Creative Commons Attribuzione - Non commerciale.

Condividi allo stesso modo 4.0. Italia License.

(<http://creativecommons.org/licenses/by-nc-sa/4.0>)



ISSN 2724-5551

#### **Collana Focus ANPAL**

Valorizza gli avanzamenti periodici di monitoraggi e indagini e gli approfondimenti tecnici su iniziative e misure di politica attiva dell'Agenzia.

Prevede sotto-collane dedicate a temi specifici, quali: Garanzia Giovani in Italia, Incentivi per l'occupazione, Contratti di somministrazione, Metodologie e approfondimenti, Reddito di cittadinanza, Approfondimenti Covid-19.

Coordinamento editoriale: Orsola Fornara

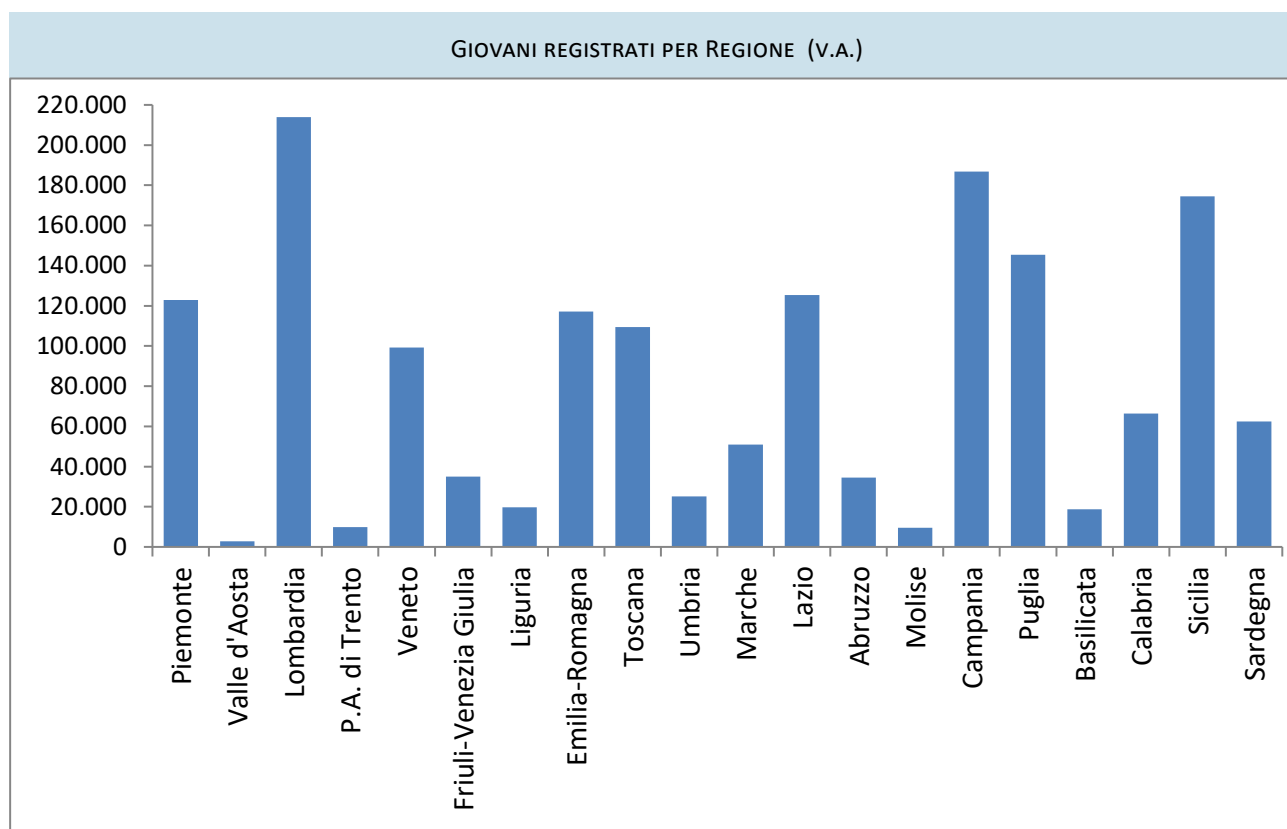
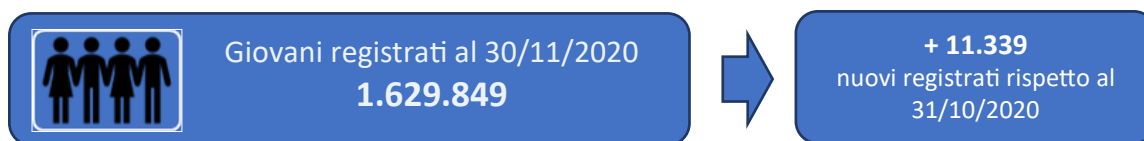
All'interno del Programma Garanzia Giovani un individuo può effettuare una o più registrazioni/prese in carico e può ricevere più di una politica. Nel caso di registrazioni multiple nella presente nota si considera la registrazione/presa in carico più recente.

Gli indicatori presentati sono: il tasso di copertura dei presi in carico, dato dal rapporto tra il numero dei giovani presi in carico e i giovani registrati al netto delle cancellazioni di ufficio intervenute prima della presa in carico; il tasso di copertura dei giovani avviati ad una politica attiva, dato dal rapporto tra il numero dei giovani avviati e il numero dei presi in carico al netto dei cancellati dopo la presa in carico per mancanza di requisiti; il tasso di inserimento occupazionale a t mesi dalla fine dell'intervento, dato dal rapporto tra il numero di giovani occupati a t mesi dalla conclusione dell'intervento di politica attiva sul totale dei giovani che lo hanno concluso.



## I GIOVANI REGISTRATI

I dati qui presentati riguardano i giovani registrati al Programma Garanzia Giovani nel periodo maggio 2014 - novembre 2020, al netto delle cancellazioni d'ufficio, e il numero dei nuovi registrati rispetto al mese precedente. Si riportano inoltre informazioni sulla Regione di registrazione e sulle caratteristiche socio-anagrafiche dei giovani.



Fonte: ANPAL (dati al 30 novembre 2020)

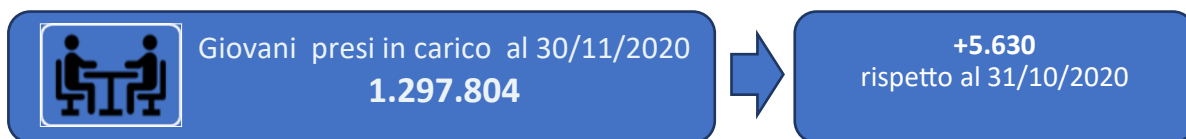
**GIOVANI REGISTRATI SECONDO ALCUNE CARATTERISTICHE E AREA GEOGRAFICA (V.A. E V. %)**

	Nord-Ovest	Nord-Est	Centro	Sud e Isole	Totale	
<b>Totale</b>	<b>359.351</b>	<b>261.210</b>	<b>310.872</b>	<b>698.416</b>	<b>1.629.849</b>	■ Nord-Ovest ■ Nord-Est ■ Centro ■ Sud e Isole
<i>Genere</i>						
Maschi	54,6	51,1	51,9	51,6	52,2	23,1 15,7 18,9 42,3
Femmine	45,4	48,9	48,1	48,4	47,8	21,0 16,4 19,2 43,4
<i>Età</i>						
15-18 anni	12,2	14,1	8,2	8,4	10,1	26,6 22,2 15,5 35,7
19-24 anni	56,1	55,3	55,5	54,5	55,2	22,4 16,1 19,2 42,3
25-29 anni	31,7	30,7	36,3	37,1	34,7	20,1 14,2 20,0 45,8
<i>Cittadinanza</i>						
Italiana	88,4	84,5	89,1	96,9	91,6	21,3 14,8 18,6 45,4
Estera	11,6	15,5	10,9	3,1	8,5	30,4 29,5 24,6 15,6

Fonte: ANPAL (dati al 30 novembre 2020)

## I GIOVANI PRESI IN CARICO

I dati qui presentati riguardano i giovani presi in carico dai servizi per il lavoro nel periodo maggio 2014 - novembre 2020 e la variazione rispetto al mese precedente. Si riportano inoltre informazioni sulle caratteristiche socio-anagrafiche dei giovani e il tasso di presa in carico nelle diverse Regioni.

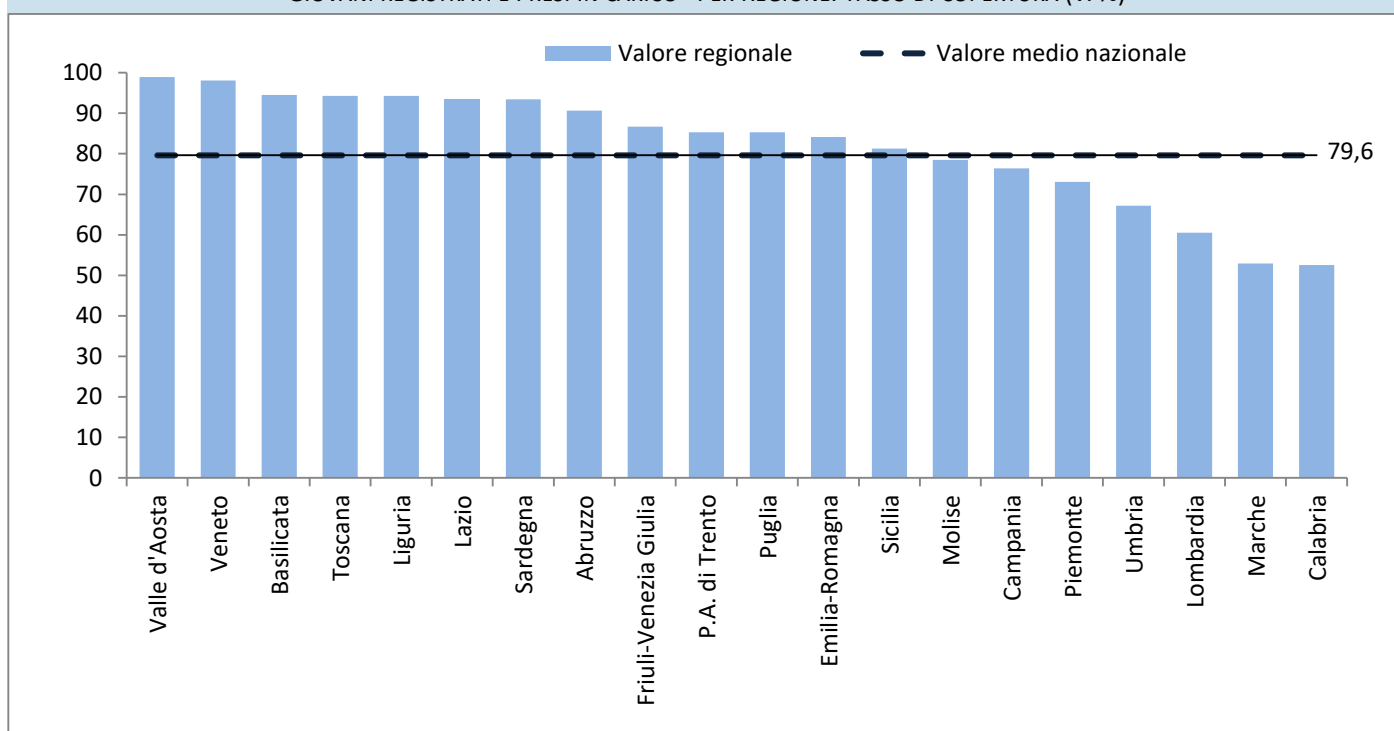


GIOVANI PRESI IN CARICO SECONDO ALCUNE CARATTERISTICHE E AREA GEOGRAFICA (V.A. E V. %)

	Nord-Ovest	Nord-Est	Centro	Sud e Isole	Totale		Nord-Ovest	Nord-Est	Centro	Sud e Isole
<b>Totale</b>	<b>240.564</b>	<b>234.647</b>	<b>264.267</b>	<b>558.326</b>	<b>1.297.804</b>		18,5	18,1	20,4	43,0
<i>Livello di profilazione</i>										
Profiling basso	19,0	20,7	15,8	7,8	13,9		24,6	27,6	23,7	24,1
Profiling medio-basso	12,0	13,7	7,0	1,0	6,6		32,8	38,5	22,2	6,5
Profiling medio-alto	49,1	48,0	49,7	27,0	39,6		22,3	22,4	26,1	29,2
Profiling alto	19,9	17,6	27,4	64,2	40,0		9,0	8,1	14,2	68,7
<i>Livello di istruzione</i>										
Istruzione secondaria inferiore	22,0	24,3	22,5	23,9	23,4		17,1	18,9	19,7	44,3
Istruzione secondaria superiore	59,8	54,9	56,8	59,3	58,1		18,7	17,2	20,0	44,1
Istruzione terziaria	18,1	20,9	20,7	16,8	18,6		17,7	20,5	22,8	39,0
<i>Servizi per il lavoro</i>										
CPI	23,0	96,0	97,9	78,9	75,7		5,6	23,0	26,5	45,0
APL	77,0	4,0	2,1	21,1	24,3			57,9	3,0	1,8

Fonte: ANPAL (dati al 30 novembre 2020)

GIOVANI REGISTRATI E PRESI IN CARICO\* PER REGIONE. TASSO DI COPERTURA (V. %)

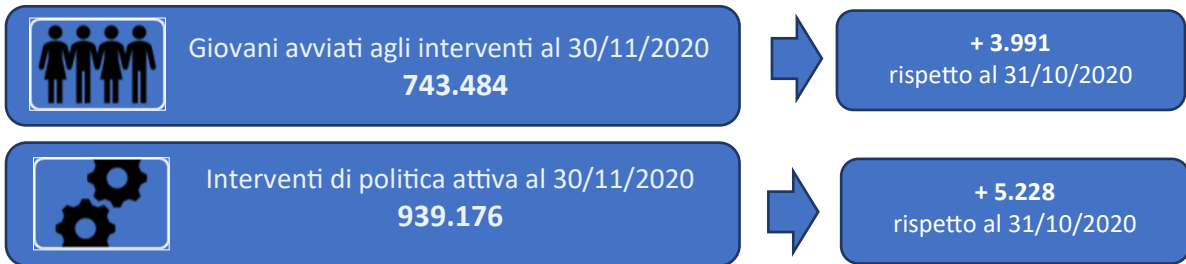


\*Presi in carico al netto delle cancellazioni d'ufficio, pari a 1.227.387.

Fonte: ANPAL (dati al 30 novembre 2020)

## LA PARTECIPAZIONE DEI GIOVANI ALLE MISURE DI POLITICA ATTIVA

I dati qui presentati riguardano i giovani avviati a una misura di politica attiva e il numero complessivo degli interventi messi in campo, nel periodo maggio 2014 - novembre 2020, e relative variazioni rispetto al mese precedente. Inoltre si dà conto del tasso di copertura dei giovani avviati ad una misura di politica attiva secondo alcune caratteristiche e del numero delle misure di politica attiva erogate, con un affondo sugli incentivi occupazionali.

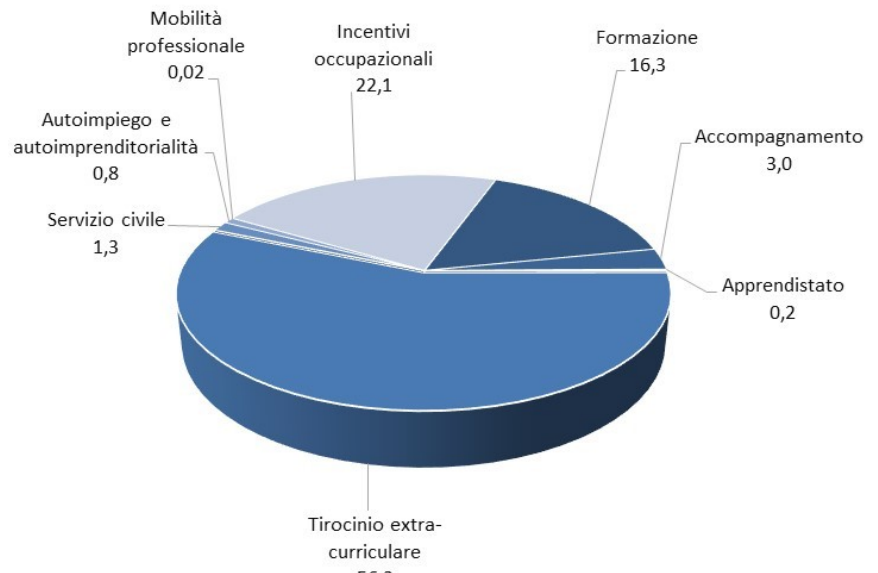


TASSO DI COPERTURA DEI GIOVANI CHE HANNO AVUTO UNA MISURA DI POLITICA ATTIVA SUI PRESI IN CARICO SECONDO ALCUNE CARATTERISTICHE (v. %)

	Tasso di copertura
<b>Totale</b>	<b>60,6</b>
<b>Genere</b>	
Maschi	60,2
Femmine	61,0
<b>Età</b>	
15-18 anni	61,5
19-24 anni	61,8
25-29 anni	58,3
<b>Livello di profilazione</b>	
Profiling basso	63,5
Profiling medio-basso	71,1
Profiling medio-alto	63,2
Profiling alto	52,5
<b>Area geografica</b>	
Nord-Ovest	77,0
Nord-Est	71,4
Centro	59,4
Sud e Isole	50,1

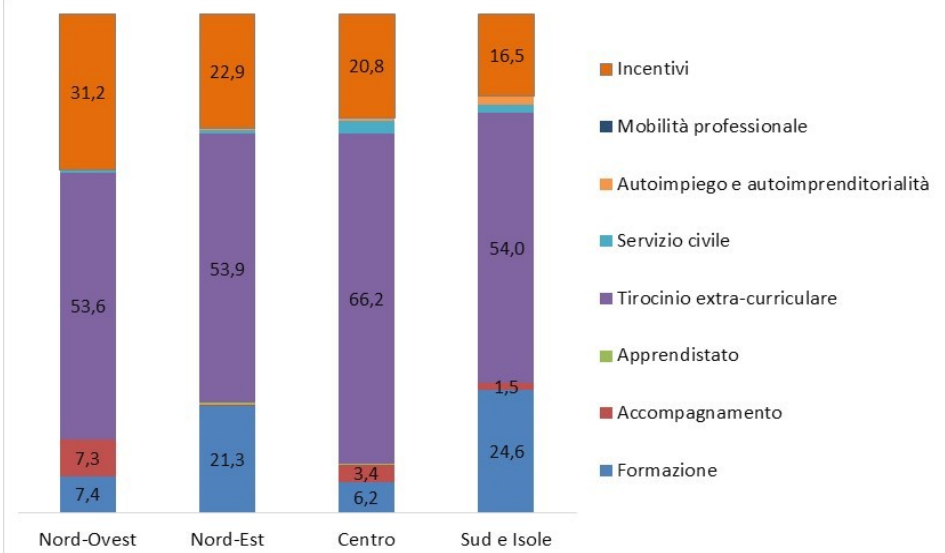
Fonte: ANPAL (dati al 30 novembre 2020)

MISURE DI POLITICA ATTIVA (v.%)



Fonte: ANPAL (dati al 30 novembre 2020)

MISURE DI POLITICA ATTIVA PER AREA GEOGRAFICA (v.%)



Fonte: ANPAL (dati al 30 novembre 2020)

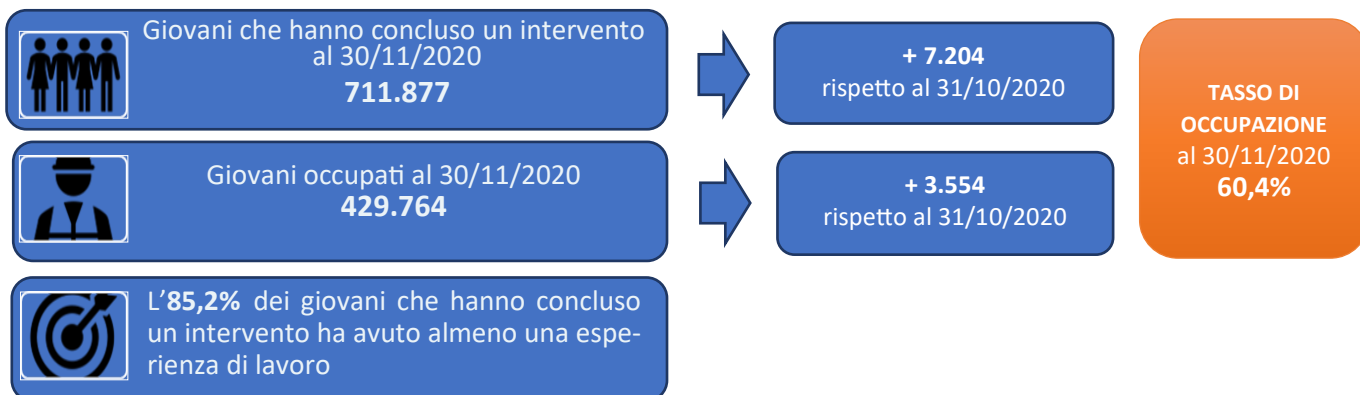
### INCENTIVI OCCUPAZIONALI

Gli incentivi occupazionali si compongono di:

- Bonus occupazionale (2015-2016): 29,1%
- Super bonus (trasformazione tirocini 2016): 5,3%
- Incentivo occupazione giovani (2017): 31,4%
- Incentivo occupazione NEET (2018-2019): 34,2%

## GLI INSERIMENTI OCCUPAZIONALI A CONCLUSIONE DELL'INTERVENTO DI POLITICA ATTIVA

I dati qui presentati riguardano i giovani che hanno concluso un intervento di politica attiva e gli inserimenti occupazionali, con relative variazioni rispetto al mese precedente. Il tasso di occupazione viene esaminato per tipologia di politica conclusa e tipologia contrattuale. Inoltre vengono riportati i tassi di inserimento occupazionale, rilevati in tre momenti diversi (a 1, 3, 6 mesi dalla conclusione dell'intervento in Garanzia Giovani) e osservati attraverso le caratteristiche dei giovani.



TASSI DI OCCUPAZIONE PER ULTIMA POLITICA ATTIVA CONCLUSA (V.A. E V.%)

	Numero di giovani	Occupati	
Formazione reinserimento lavorativo	69.411	23.014	33,2
Tirocinio extra-curricolare	402.097	233.273	58,0
Incentivi occupazionali	185.082	143.342	77,4
Servizio civile	8.940	4.267	47,7
Accompagnamento al lavoro	23.224	17.308	74,5
Formazione qualifica prof.le	15.647	6.211	39,7
Altre misure	7.476	2.349	31,4
<b>Totale</b>	<b>711.877</b>	<b>429.764</b>	<b>60,4</b>

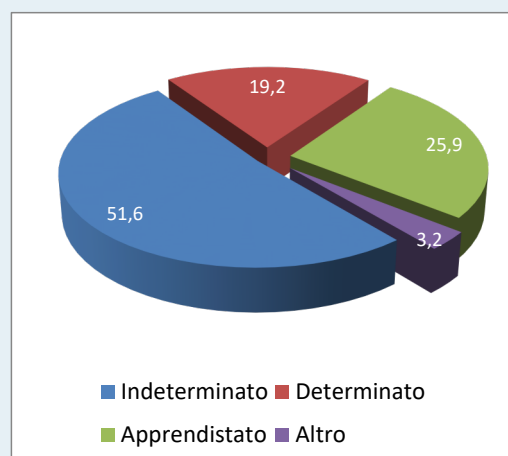
Fonte: elaborazioni ANPAL su dati ANPAL e su dati MLPS - Comunicazioni Obbligatorie (dati al 30 novembre 2020)

TASSO DI INSERIMENTO OCCUPAZIONALE A 1, 3, 6 MESI DALLA CONCLUSIONE DEGLI INTERVENTI SECONDO ALCUNE CARATTERISTICHE DEL TARGET (V. %)

	Tasso di inserimento occupazionale		
	A 1 mese	A 3 mesi	A 6 mesi
<b>Totale</b>	<b>49,0</b>	<b>53,1</b>	<b>55,5</b>
<b>Genere</b>			
Maschi	51,9	55,7	57,9
Femmine	45,8	50,4	52,9
<b>Età</b>			
15-18 anni	40,7	44,8	47,5
19-24 anni	50,1	54,3	56,7
25-29 anni	49,6	53,8	56,3
<b>Livello di istruzione</b>			
Istruzione secondaria inferiore	42,5	45,4	47,3
Istruzione secondaria superiore	50,4	54,7	57,0
Istruzione terziaria	51,4	56,6	59,8
<b>Livello di profilazione</b>			
Profiling basso	71,0	74,3	75,9
Profiling medio-basso	63,5	68,1	70,6
Profiling medio-alto	51,6	56,4	59,0
Profiling alto	35,8	39,5	41,9
<b>Area geografica</b>			
Nord-Ovest	67,1	70,3	72,2
Nord-Est	59,5	64,4	67,0
Centro	48,5	53,2	56,0
Sud e Isole	34,7	38,4	40,4

Fonte: elaborazioni ANPAL su dati ANPAL e su dati MLPS - Comunicazioni Obbligatorie (dati al 30 novembre 2020)

LE TIPOLOGIE CONTRATTUALI (v.%)



Fonte: elaborazioni ANPAL su dati ANPAL e su dati MLPS - Comunicazioni Obbligatorie (dati al 30 novembre 2020)



COLLANA  
**FOCUS**  
ANPAL