



# CONNECTING PEOPLE WITH JOBS: STRENGTHENING ACTIVE LABOUR MARKET POLICIES IN ITALY

**Stefano Scarpetta**

Director for Employment, Labour and Social Affairs  
OECD

Roma, 15 Maggio 2019



## *Connecting People with Jobs: Italy*

---

**Valutazione di come le politiche attive in Italia promuovono un mercato del lavoro inclusivo**

**Promuovere il dialogo con tutti gli stakeholders per identificare misure volte a migliorare l'efficacia delle politiche attive**


---

### **Il rapporto OCSE sull'Italia**

---

**Offrire supporto all'ANPAL nel suo ruolo di coordinatore del network di centri per l'impiego (in cooperazione con il network EU dei servizi pubblici per l'impiego)**

**Offrire supporto alle Regioni attraverso una condivisione delle esperienze regionali e di quelle di altri paesi**



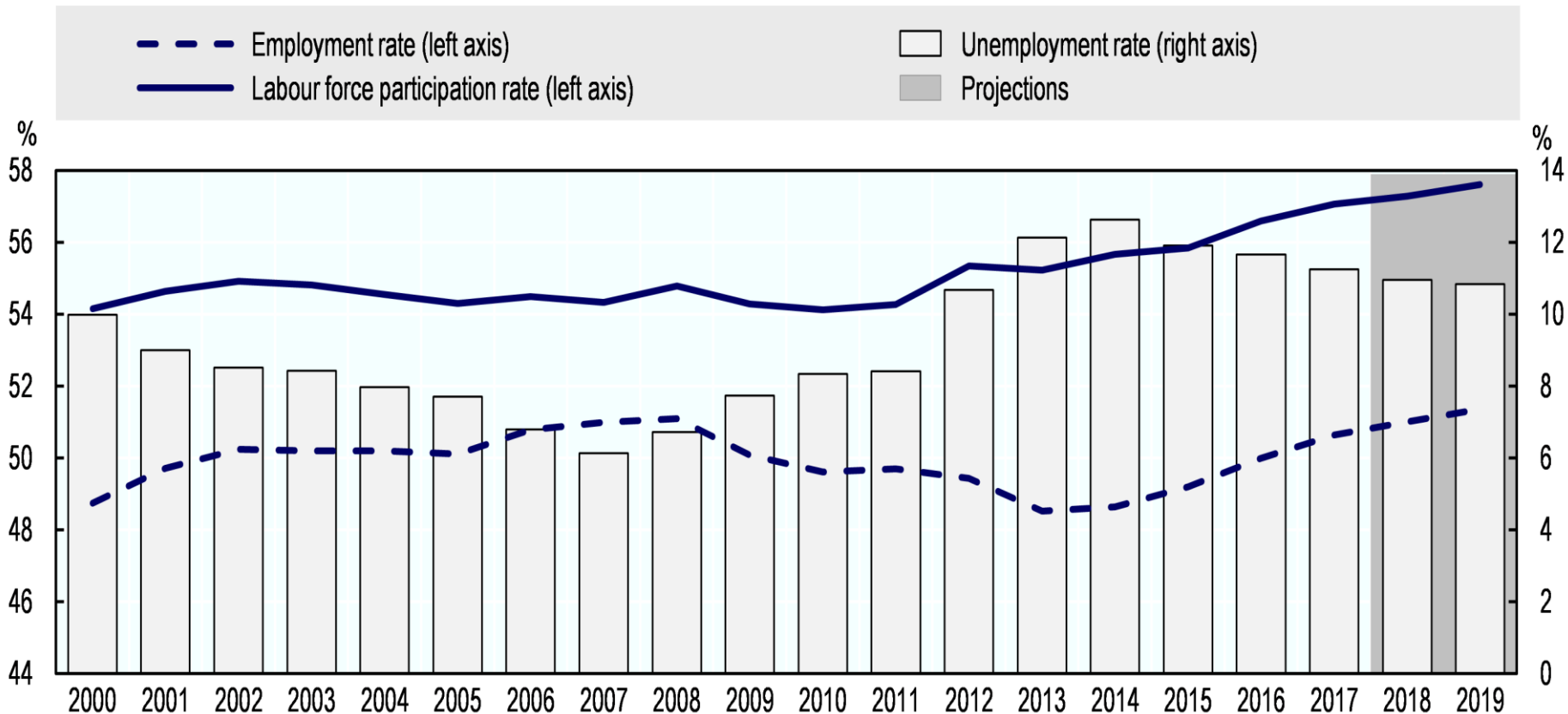


# VALUTAZIONE DELLE POLITICHE ATTIVE



# Gli indicatori del mercato del lavoro stanno migliorando, ma permangono criticità

## A. Unemployment, employment and labour force participation rates in Italy, 15-74 year-olds

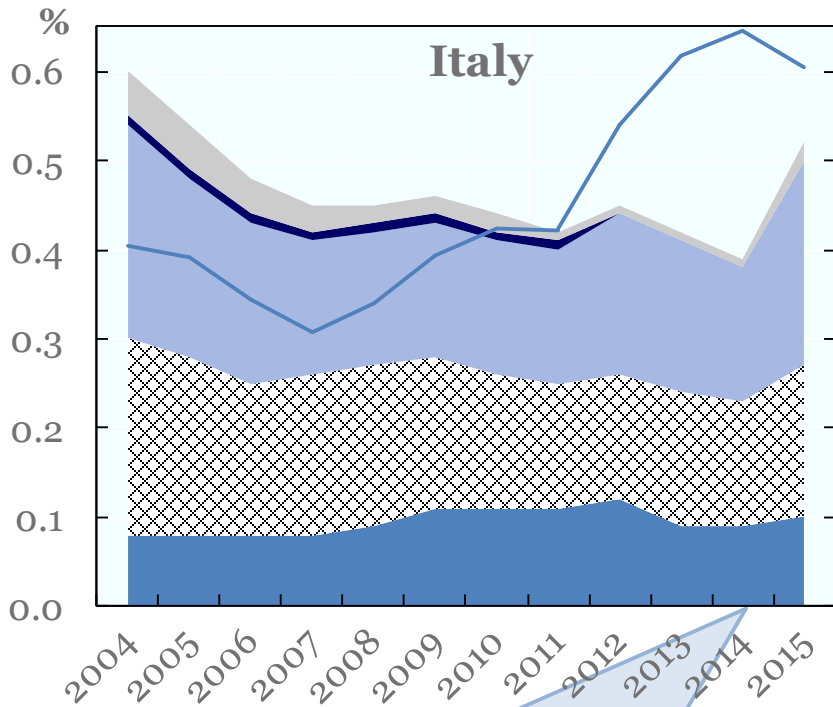


Source: OECD Economic Outlook No. 103 – May 2018 Dataset.

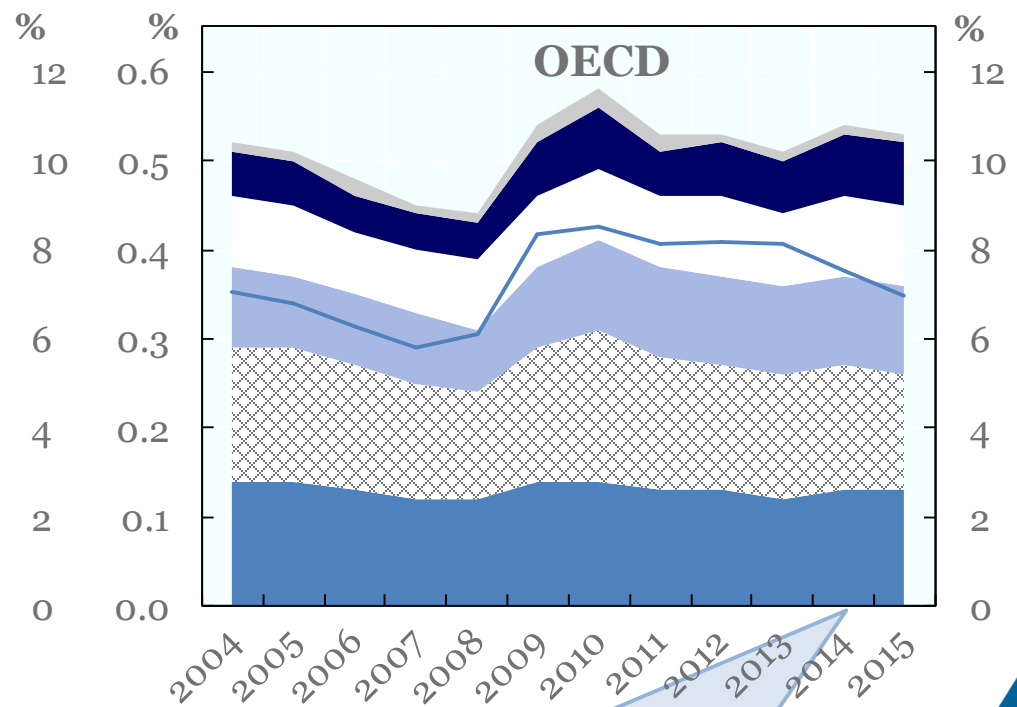


# La spesa per le politiche attive è concentrata in programmi spesso inefficienti

Unemployment rate and expenditures on active labour market policies as a percentage of GDP



Incl. 0.01% of GDP on placement and related services

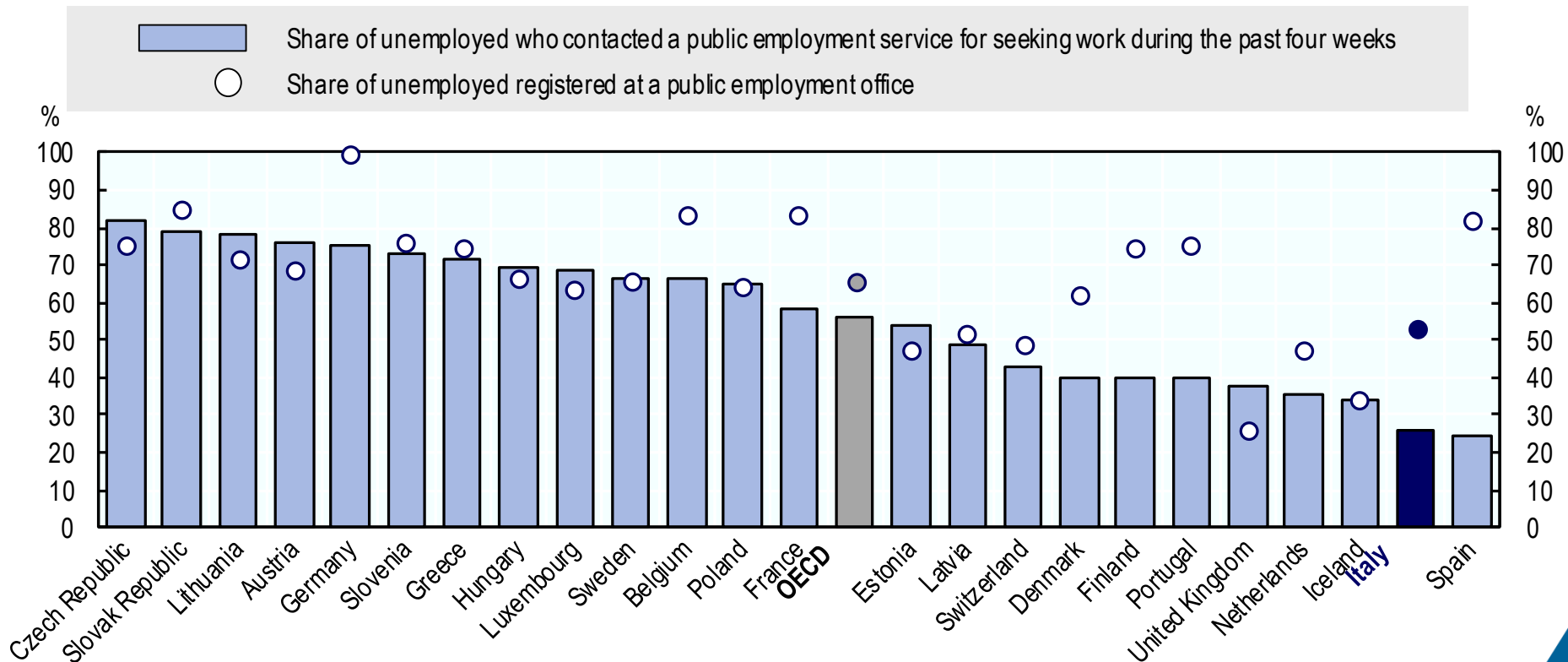


Incl. 0.05% of GDP on placement and related services



# I centri per l'impiego hanno un ruolo modesto nel mediare domanda e offerta di lavoro

Share of unemployed in contact with public employment service across countries in 2016

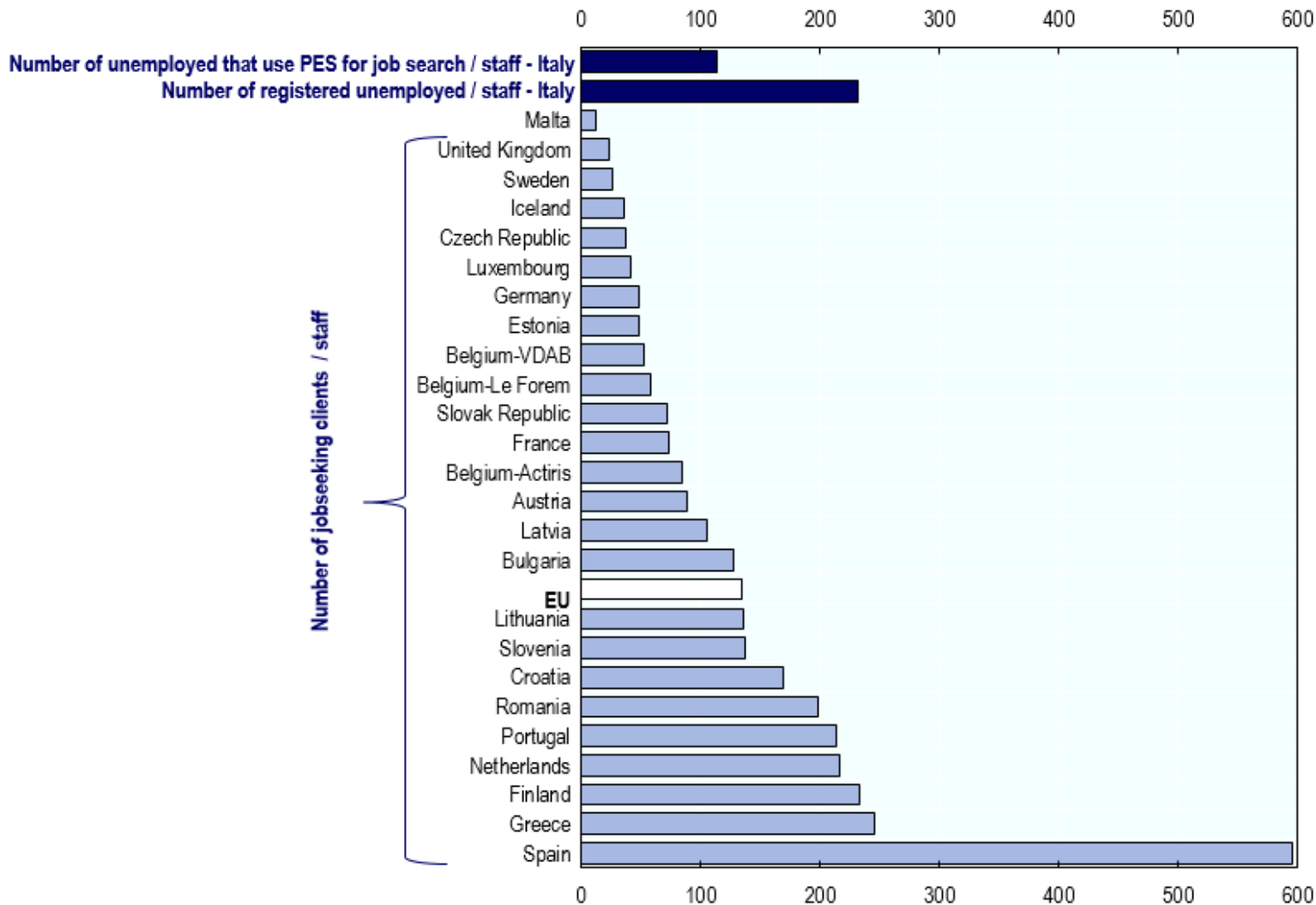


Source: OECD estimates based on the share of unemployed who contacted public employment service for seeking work during the past four weeks: Eurostat Database, and on the share of unemployed registered at a public employment office: European Union Labour Force Survey Database.



# Gli addetti dei centri per l'impiego sono relativamente pochi

Number of jobseeking clients per client-facing staff member in EU, 2016



Source: OECD estimates for Italy and Assessment Report on PES Capacity 2016 (EC) for other countries

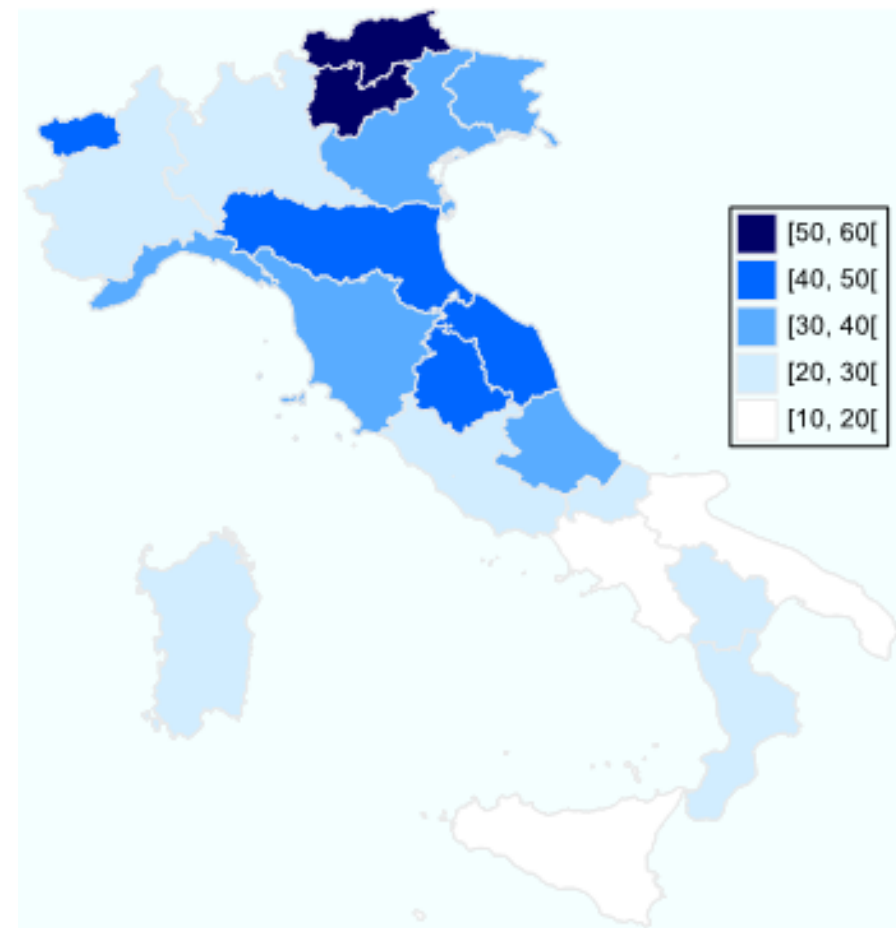


# Una forte differenziazione regionale nell'uso dei centri per l'impiego

Share of unemployed registered with the PES in 2016 (%)



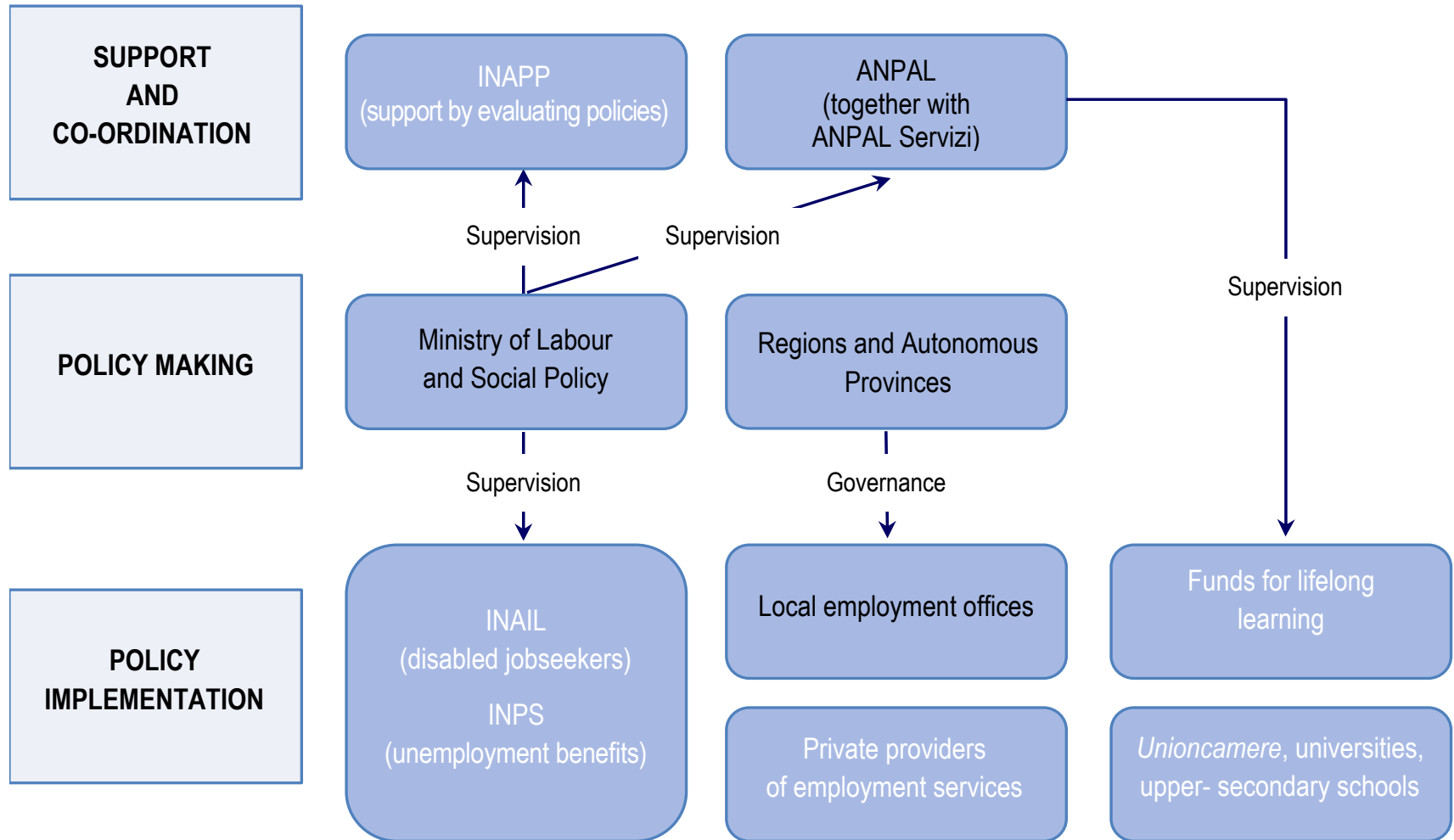
Share of unemployed persons contacting PES to find work in 2016 (%)







# Il Sistema dei centri per l'impiego rimane complesso



*All stakeholders of employment services in Italy by their function, highlighting the core actors of public employment services in black font.*



# POLITICHE DI ATTIVAZIONE E CENTRI PER L'IMPIEGO



## *Sulla carta, il RdC affronta alcuni dei nodi cruciali*

---

- ✓ Lo staff per il sostegno alla ricerca del lavoro dovrebbe aumentare in maniera significativa con formazione per il nuovo staff
- ✓ Incentivi per i nuovi prestatori di servizi (navigators)
- ✓ Coinvolgimento dei prestatori private qualora i centri per l'impiego non riescano ad assolvere alle funzioni richieste
- ✓ Sviluppo dell'IT per offrire supporto informatico alla ricerca di lavoro e la verifica delle del rispetto della ricerca attiva



## *Alcune delle sfide del RdC*

---

- ✓ Meccanismi di verifica della qualità dei servizi erogati da rafforzare
- ✓ Lo staff aggiuntivo è a livello nazionale mentre la maggior parte delle politiche attive sono a livello regionale – la sfida di una buona cooperazione
- ✓ Lo sviluppo del Sistema informatico è stato per il momento problematico
- ✓ La condizionalità alla ricerca attiva del lavoro per l'ottenimento delle prestazioni per il momento è latente; la condizionalità è più forte nel caso dei percettori dell'assegno di disoccupazione che del RdC.
- ✓ Il sostegno delle politiche attive per i percettori del RdC rimane limitato



# MESSAGGI PRINCIPALI DEL RAPPORTO



## Rafforzare il sistema delle politiche attive

---

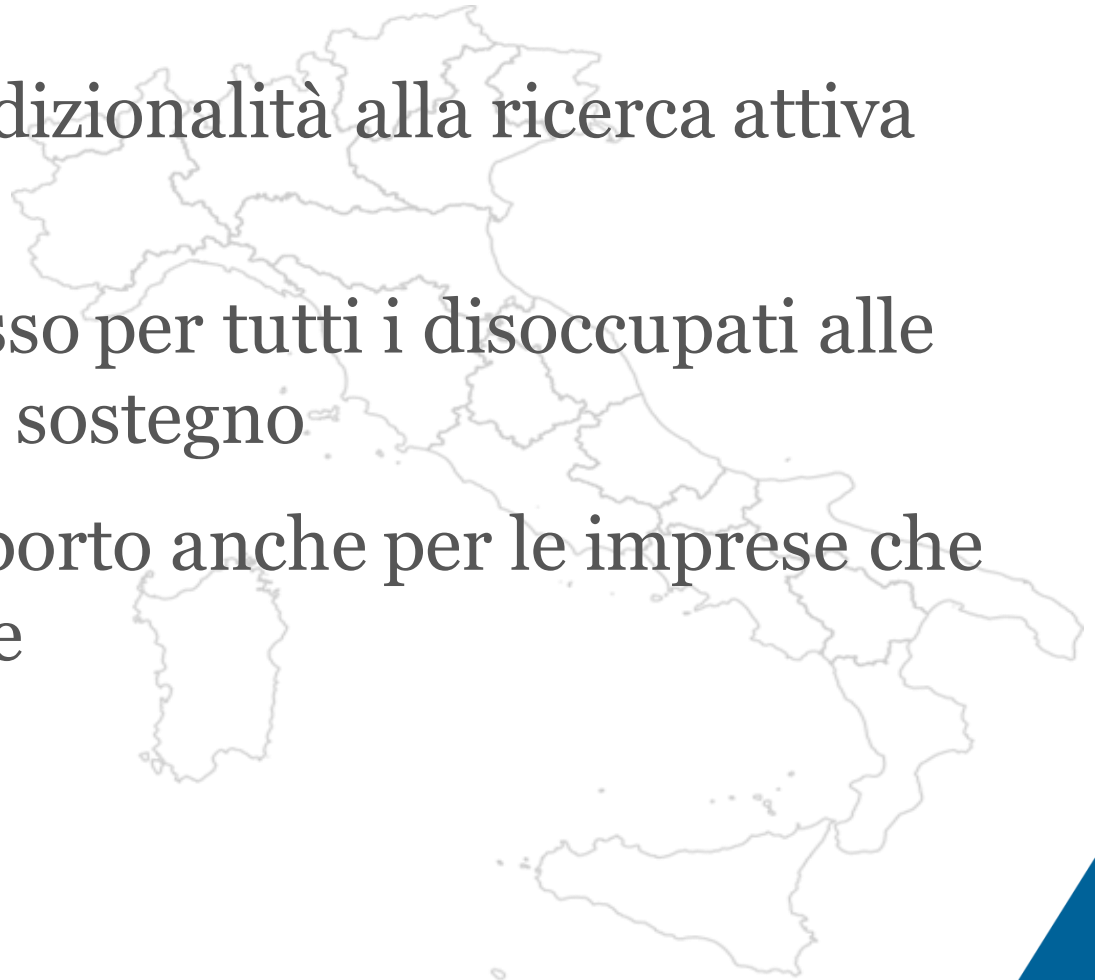
- ✓ Rafforzare la verifica delle prestazioni degli uffici per l'impiego
- ✓ Sviluppare e comunicare meglio le strategie e il piano di riforme delle politiche attive
- ✓ Rafforzare il ruolo dei prestatori privati di servizi come complemento alle attività di *counselling* e collocamento dei servizi per l'impiego
- ✓ Sviluppare un sistema informatico integrato
- ✓ Rafforzare le strutture di supporto allo staff dei centri per l'impiego a livello locale



## *Migliorare la composizione e contenuto delle politiche attive*

---

- ✓ Rafforzare la condizionalità alla ricerca attiva del lavoro
- ✓ Migliorare l'accesso per tutti i disoccupati alle politiche attive di sostegno
- ✓ Migliorare il supporto anche per le imprese che cercano personale





## *Grazie dell'attenzione*

Contact: Stefano Scarpetta ([Stefano.SCARPETTA@oecd.org](mailto:Stefano.SCARPETTA@oecd.org)), twitter: [@stescarpetta](https://twitter.com/stescarpetta)



OECD Directorate for Employment, Labour and Social Affairs: [www.oecd.org/els](http://www.oecd.org/els)  
ALMPs: [www.oecd.org/els/employment/activation.htm](http://www.oecd.org/els/employment/activation.htm)