

COLLANA
FOCUS
ANPAL
N°4

ANPAL
Agenzia Nazionale Politiche Attive del Lavoro



INCENTIVO OCCUPAZIONE GIOVANI

NOTA MENSILE

N°2 / 2017



UNIONE EUROPEA

Iniziativa a favore dell'Occupazione Giovanile
Fondo Sociale Europeo
Investiamo nel tuo futuro



L'ANPAL – Agenzia nazionale per le politiche attive del lavoro – è stata istituita dal D.lgs. 150/2015 con lo scopo di coordinare la rete dei servizi per le politiche del lavoro, la gestione delle politiche attive del lavoro, di promuovere l'effettività dei diritti al lavoro, alla formazione e all'elevazione professionale, mediante interventi e servizi che migliorino l'efficienza del mercato. Tramite le proprie strutture di ricerca l'Agenzia svolge anche analisi, monitoraggio e valutazione delle politiche attive e dei servizi per il lavoro.

Presidente: Maurizio del Conte

Direttore generale: Salvatore Pirrone

ANPAL

Via Fornovo, 8

00192 Roma

www.anpal.gov.it

Il lavoro rientra nelle attività previste dal Piano triennale ANPAL realizzate dalla Struttura di ricerca e consulenza tecnico-scientifica I - Monitoraggio e valutazione dei servizi per l'impiego e delle politiche occupazionali (responsabile Paola Stocco).

I dati sono aggiornati al 26 maggio 2017, salvo diversa indicazione.

Le opinioni espresse in questo lavoro impegnano la responsabilità degli autori e non necessariamente riflettono la posizione dell'Agenzia.

Alcuni diritti riservati [2017] [Anpal].

Quest'opera è rilasciata sotto i termini della licenza Creative Commons Attribuzione - Non commerciale.

Condividi allo stesso modo 4.0. Italia License.

(<http://creativecommons.org/licenses/by-nc-sa/4.0>)



ISSN 2724-5551

Collana Focus ANPAL

Valorizza gli avanzamenti periodici di monitoraggi e indagini e gli approfondimenti tecnici su iniziative e misure di politica attiva dell'Agenzia.

Prevede sotto-collane dedicate a temi specifici, quali: Garanzia Giovani in Italia, Incentivi per l'occupazione, Contratti di somministrazione, Metodologie e approfondimenti.

Coordinamento editoriale: Orsola Fornara

1 PREMESSA

L'Incentivo occupazione giovani ha il fine di favorire le assunzioni dei giovani 16-29enni non occupati e non impegnati in percorsi di istruzione o formazione (NEET), che hanno aderito al programma Garanzia Giovani (Decreto Direttoriale 39/394 del 2 dicembre 2016, successivamente rettificato dal DD 39/454).

L'ANPAL ha provveduto a rifinanziare questa misura dopo la scadenza del bonus Garanzia Giovani, avvenuta il 31 dicembre 2016. Le risorse messe a disposizione ammontano a 200 milioni di euro, su tutto il territorio nazionale (ad eccezione della Provincia autonoma di Bolzano), per le assunzioni effettuate da datori di lavoro privati a partire dal 1° gennaio 2017 e per tutto il corso dell'anno.

L'Incentivo si sostanzia in uno sgravio contributivo di cui possono usufruire i datori di lavoro per le assunzioni con contratto a tempo indeterminato, apprendistato professionalizzante o contratto a tempo determinato di almeno 6 mesi. L'importo massimo relativo ai contratti a tempo indeterminato è di 8.060 euro per assunto (in caso di lavoro a tempo parziale il massimale è proporzionalmente ridotto)¹. In caso di contratto a tempo determinato lo sgravio è pari al 50% e può essere al massimo di 4.030 euro annui.

L'incentivo viene gestito dall'INPS, che ha provveduto a emanare un'apposita circolare (n. 40/2017) per disciplinarne l'accesso e le modalità operative per la fruizione.

2 AVANZAMENTO

Al 26 maggio 2017 le domande presentate sono 38.127, di queste il 64,5% (24.586 domande) risultano accolte e confermate e il 4,9% (1.872) in attesa di verifica.

L'ammontare complessivo delle risorse riferite alle domande confermate è pari a 47,2 milioni di euro (tabella 1). Le regioni che presentano un maggior numero di istanze sono la Lombardia seguita dalla Campania, Veneto ed Emilia Romagna. Nel complesso il 77,4% delle domande accolte e confermate si concentra nelle regioni più sviluppate. Quasi il 59% delle domande sono a beneficio della componente maschile.

¹ Errata corrige del 6 luglio 2017. Il testo in parentesi aggiorna e sostituisce il testo precedente, che era: "(che si riduce in misura proporzionale in caso di part-time, comunque superiore a 24 ore settimanali o di conclusione anticipata del rapporto di lavoro)".

Tabella 1 - Domande accolte/confermate e risorse finanziarie per Regioni (v. a.)

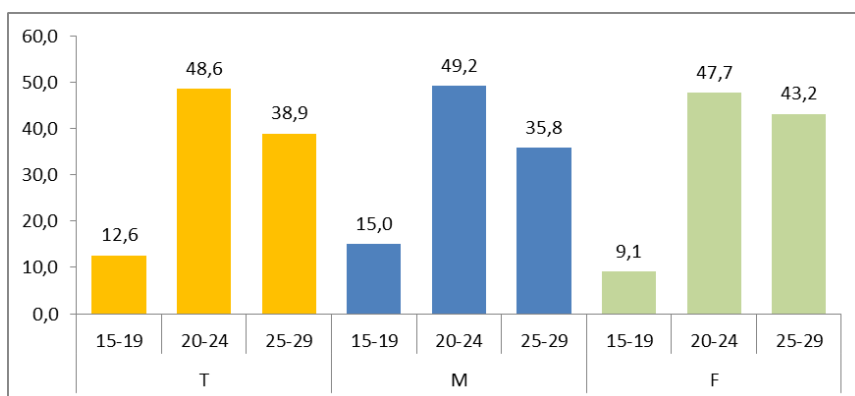
REGIONI	DOMANDE ACCOLTE E CONFERMATE	RISORSE PRENOTATE	DOMANDE CONFERMATE	RISORSE CONFERMATE (*)
	N	euro	N	euro
ABRUZZO	264	697.111,71	254	582.047,47
BASILICATA	84	196.021,05	81	162.068,35
CALABRIA	372	920.194,67	345	767.694,18
CAMPANIA	2.744	7.040.136,45	2.517	5.601.711,31
EMILIA ROMAGNA	2.118	4.365.097,11	1.987	3.512.530,06
FRIULI VENEZIA GIULIA	1.031	2.330.051,49	961	1.874.691,12
LAZIO	1.705	3.551.739,05	1.593	2.951.207,64
LIGURIA	459	855.741,44	432	714.250,87
LOMBARDIA	6.092	15.788.487,00	5.866	13.457.441,92
MARCHE	891	1.698.858,70	845	1.362.936,37
MOLISE	65	148.385,98	63	128.556,03
PIEMONTE	1.995	4.493.717,28	1.872	3.551.620,22
PUGLIA	595	1.330.505,10	533	1.095.398,20
SARDEGNA	835	2.390.427,25	773	1.706.306,03
SICILIA	602	1.466.032,80	534	1.138.522,71
TOSCANA	1.846	3.821.263,53	1.722	3.082.298,52
PA TRENTO	352	786.515,54	335	623.611,84
UMBRIA	117	230.327,72	110	196.267,84
VALLE D'AOSTA	52	130.672,94	48	105.967,51
VENETO	2.367	5.473.078,00	2.258	4.571.833,29
Totale complessivo	24.586	57.714.364,81	23.129	47.186.961,48

(*) Per 86 domande confermate non risulta il corrispondente importo finanziario.

Fonte: elaborazioni ANPAL su dati Inps al 26/05/2017

Con riferimento alle sole domande confermate, pari a 23.129, il 48,6% è riferito ai giovani 20-24enni e il 38,9% riguarda i giovani 25-29enni. In questa ultima classe di età, aumenta la quota della componente femminile (figura 1). L'età media al momento dell'assunzione è di circa 23 anni e mezzo.

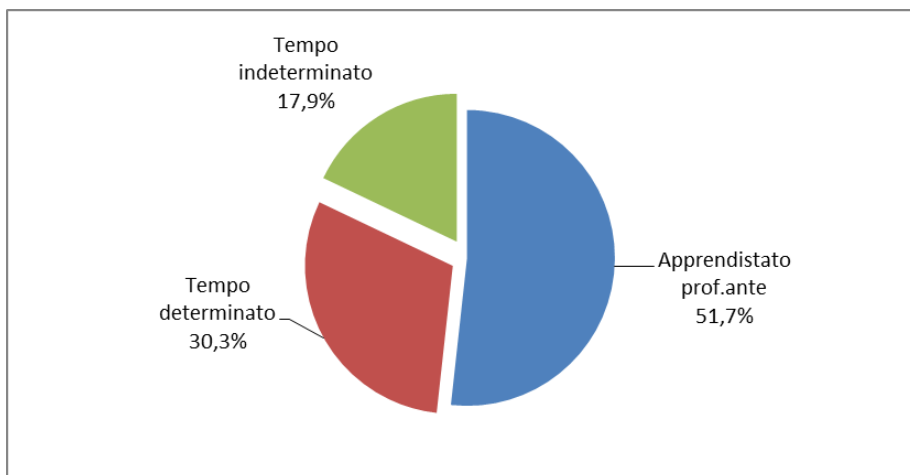
Figura 1 - Domande confermate per classi di età e genere (v. %)



Fonte: elaborazioni ANPAL su dati Inps al 26/05/2017

Per quanto riguarda la tipologia di contratto, quasi il 52% delle assunzioni incentivate riguarda l'apprendistato professionalizzante, seguito dal contratto a tempo determinato (30,3%) e dal tempo indeterminato (quasi il 18%) (figura 2).

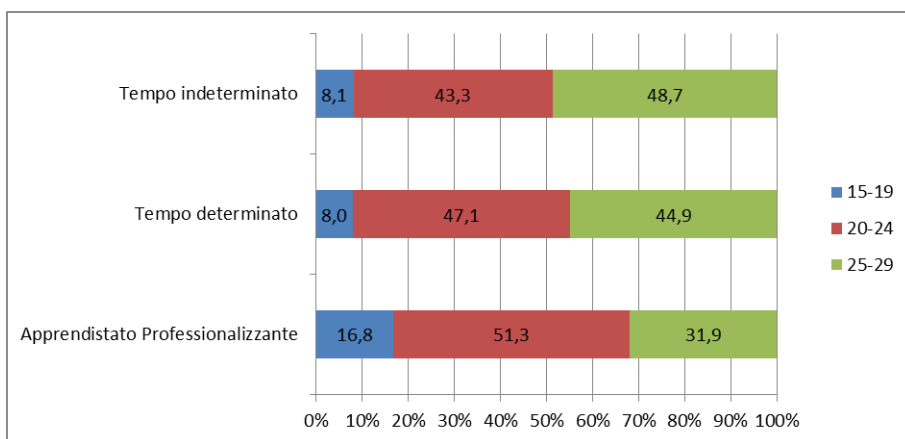
Figura 2 - Domande confermate per tipologia di contratto (v. %)



Fonte: elaborazioni ANPAL su dati Inps al 26/05/2017

Il contratto di apprendistato professionalizzante ha coinvolto nel 51,3% dei casi giovani 20-24enni e nel 16,8% dei casi 15-19enni (figura 3). L'assunzione a tempo indeterminato ha caratterizzato soprattutto i 25- 29enni (48,7%).

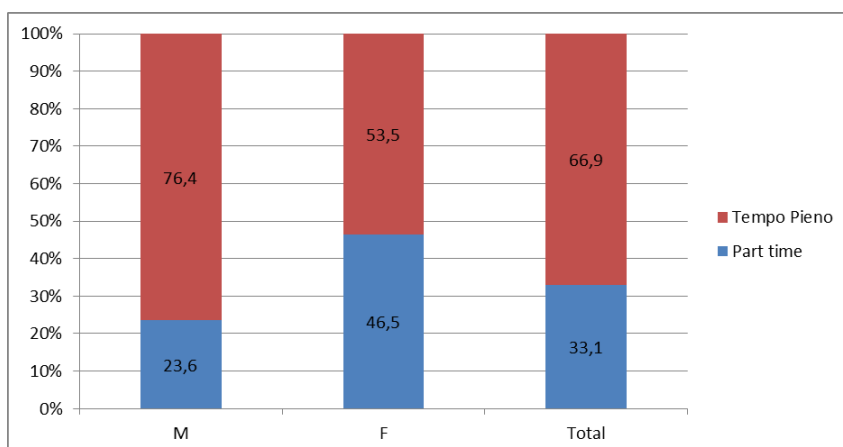
Figura 3 - Domande confermate per classi di età e tipologia di contratto (v. %)



Fonte: elaborazioni ANPAL su dati Inps al 26/05/2017

Con riferimento all'orario di lavoro, circa il 70% delle assunzioni riguarda un contratto a tempo pieno. Il part time risulta decisamente più diffuso tra le donne (figura 4).

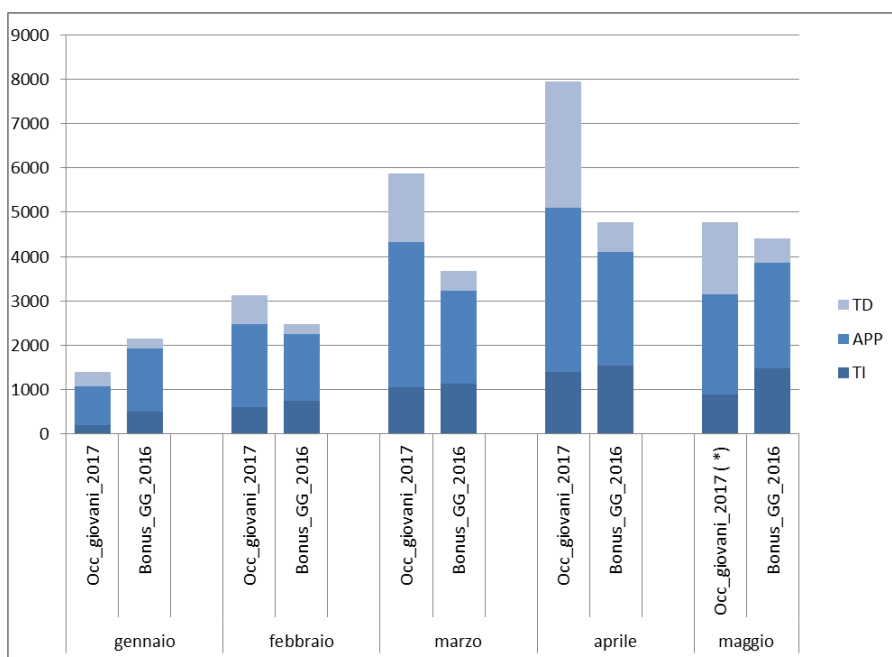
Figura 4 - Domande confermate per tipo di orario di lavoro (v. %)



Fonte: elaborazioni ANPAL su dati Inps al 26/05/2017

Nel confronto dei flussi mensili delle domande confermate per mese di avvio del rapporto di lavoro, tra i primi cinque mesi del 2016 del bonus Garanzia Giovani e i primi cinque mesi dell'Incentivo occupazione giovani, si osserva un maggior "tiraggio" del nuovo incentivo e un più consistente ricorso al tempo determinato (figura 5)².

Figura 5 – Confronto tra Incentivo occupazione giovani 2017 e bonus occupazionale 2016: trend delle domande confermate per tipologia di contratto nel primo pentamestre per mese di avvio del contratto (v.a.)



(*) Il dato del mese di maggio non è consolidato (vedi nota 1)

Fonte: elaborazioni ANPAL su dati Inps al 26/05/2017

² Occorre precisare che il dato di maggio per l'Incentivo occupazione Giovani non è ancora consolidato, sia perché i dati sono riferiti al 26 maggio 2017, sia perché alcune situazioni sono in attesa di verifiche amministrative e possono essere "sbloccate" nelle settimane successive a quelle dell'assunzione. Si tratta di istanze temporaneamente sospese e o aperte che andranno in stato di conferma successivamente.

COLLANA
FOCUS
ANPAL